

**100 JAHRE – DREI GENERATIONEN
TATENDRANG UND FACHKOMPETENZ
FÜR DIE FORST- UND LANDTECHNIK!
Schwarzwaldinnovation mit Tradition!**



Besuchen Sie unsere Hausausstellung am
SO. 17.03.2024, AB 9:00 UHR

100 RITTER
MASCHINEN
JAHRE SCHWARZWALDINNOVATION
MIT TRADITION

Ritter Maschinen GmbH · Klosterstr. 3, 77736 Zell a. H. · Tel.: 07835-6387-0 · info@ritter-maschinen.com · www.ritter-maschinen.com

* Alle Maschinen ab Lager verfügbar solange der Vorrat reicht. Zwischenverkauf vorbehalten. Bilder können Sonderausstattungen enthalten. Angaben über techn. Daten und Gewichte sind annähernd und unverbindlich. Änderungen behalten wir uns vor. Für Druckfehler wird keine Haftung übernommen. Alle Preise ab Werk Zell a. H. Anlieferung gegen Aufpreis ist möglich

Auch im Jubiläumsjahr für Sie am Lager:

NEUMASCHINEN, VORFÜHR - UND MIET

DEUTZ-FAHR 5080D KEYLINE LS*

- 3-Zylinder FARMotion Stage V Motor, 55 kW / 76 PS
- manuelles Wendegetriebe 15V/15R
- Zapfwelle 540/540E
- Bereifung 360/70 R20 & 420/70 R30
- Außenbetätigung Heckkraftheber
- Schnellkuppler
- Hydraulik 48 l/min, 2 Steuergeräte

inkl. 19% MwSt. ab
44.506,-
 ANGEBOTS-
 PREIS*

DEUTZ-FAHR 5080D KEYLINE LS*

- 3-Zylinder FARMotion Stage V Motor, 55 kW / 76 PS
- manuelles Wendegetriebe 30V/15R
- Zapfwelle 540/540E/1000
- Bereifung 360/70 R20 & 420/70 R30
- Außenbetätigung Heckkraftheber
- Schnellkuppler, Zusatzhubzylinder
- Freisichtdach
- Hydraulik 54 l/min, 3 Steuergeräte

inkl. 19% MwSt. ab
44.863,-
 ANGEBOTS-
 PREIS*

DEUTZ-FAHR 5080D KEYLINE GS*

- 3-Zylinder FARMotion Stage V Motor 55 kW / 76 PS
- hydraulisches Power Shuttle Wendegetriebe 30V/30R, 2 Lastschaltstufen
- Zapfwelle 540/540E/1000
- Bereifung 380/70 R20 & 480/70 R30
- Außenbetätigung Heckkraftheber
- Schnellkuppler, Zusatzhubzylinder
- Freisichtdach
- Hydraulik 54 l/min, 3 dw Steuergeräte

inkl. 19% MwSt. ab
50.694,-
 ANGEBOTS-
 PREIS*

RITTER
 MASCHINEN



SERIE 5D KEYLINE, MIT POWER SHUTTLE ODER MECHANISHEM WENDEGETRIEBE



*Alle Maschinen ab Lager verfügbar solange der Vorrat reicht. Zwischenverkauf vorbehalten. Bilder können Sonderausstattungen enthalten. Angaben über techn. Daten und Gewichte sind annähernd und unverbindlich.

TRAKTOREN IN GROSSER AUSWAHL !



**JUBILÄUMS-
ANGEBOTE**
MIT KOSTENLOSER
FRONTLADERSCHWINGE

**DEUTZ
FAHR**

DIE NEUE SERIE 5D MODELLJAHR 2024

DEUTZ-FAHR 5095D GS*

- 4-Zylinder FARMotion Stage V Motor 70 kW / 95 PS
- Power Shuttle Getriebe 45V/45R, 3 Lastschaltstufen
- Zapfwelle 540/540E/1000
- Luftsitz, Freisichtdach
- Klimaanlage, EHR
- Schnellkuppler, Zusatzhubzylinder
- Bereifung 405/70 R20 & 480/70 R30
- Quicke X3 Frontlader, 3. Funktion, SoftDrive, QC4 Schnellkuppler

inkl.
19% MwSt. ab
66.521,-
ANGEBOTS-
PREIS*

DEUTZ-FAHR 5095D GS VORFÜHRSCHEPPER*

- 4-Zylinder FARMotion Stage V Motor 70 kW / 95 PS
- Power Shuttle Getriebe 45V/45R, 3 Lastschaltstufen
- Zapfwelle 540/540E/1000
- Luftsitz, Freisichtdach
- Schnellkuppler, Zusatzhubzylinder
- Bereifung 405/70 R20 & 480/70 R30
- 50 Betriebsstunden

inkl.
19% MwSt. ab
52.955,-
ANGEBOTS-
PREIS*

DEUTZ-FAHR 5095D GS MY24

- 4-Zylinder FARMotion Stage V Motor 70 kW / 95 PS
- Power Shuttle Getriebe 45V/45R, 3 Lastschaltstufen
- Zapfwelle 540/540E/1000
- Luftsitz, Freisichtdach, Klimaanlage
- LED-Beleuchtung und LED Arbeitsscheinwerfer
- Frontkraftheber und Frontzapfwelle
- Bereifung 420/65 R20 & 540/65 R28
- EHR, Zusatzhubzylinder
- 3 Steuergeräte
- Frontladerkonsolen und Einhebelsteuergerät
- Stoll Frontlader FZ36-20 Profile
- HydroFix, ComfortDrive, 3. Funktion

inkl.
19% MwSt. ab
81.396,-
SONDER-
PREIS*

DEUTZ-FAHR 5095D GS MY24

- 4-Zylinder FARMotion Stage V Motor 70 kW / 95 PS
- Power Shuttle Getriebe 45V/45R, 3 Lastschaltstufen
- Zapfwelle 540/540E/1000
- Luftsitz, Freisichtdach, Klimaanlage
- LED-Beleuchtung und LED Arbeitsscheinwerfer
- Bereifung 405/70 R20 & 480/70 R30
- EHR, Zusatzhubzylinder
- 3 Steuergeräte
- Frontladerkonsolen und Einhebelsteuergerät
- Stoll Frontlader FZ36-20 Profile
- HydroFix, ComfortDrive, 3. Funktion

inkl.
19% MwSt. ab
73.661,-
SONDER-
PREIS*



... und noch mehr

VORFÜHR- UND MIETTRAKTOREN

DEUTZ-FAHR 6125C TTV VORFÜHRSCHELPPER*

- ca. 140 Betriebsstunden
- 4-Zylinder FARMotion Motor, 95 kW / 129 PS
- stufenloses Getriebe, gefederte Vorderachse
- Zapfwelle 540/540E/1000
- Luftsitz, ISOBUS, Klima, Kabinenfederung
- EHR, Freisichtdach, Zusatzhubzylinder
- LS-Hydraulik 120 l/min, 4 dw Steuergeräte
- Bereifung 540/65 R24 & 600/65 R38
- Frontkraftheber, Frontzapfwelle, Druckluftanlage

inkl.
19% MwSt. ab
112.812,-
ANGEBOTS-
PREIS*



DEUTZ-FAHR 6135C TTV MIETSCHLEPPER*

- ca. 400 Betriebsstunden
- 4-Zylinder FARMotion Motor Stage V, 100 kW / 137 PS
- stufenloses Getriebe, gefederte Vorderachse
- Zapfwelle 540/540E/1000
- ISOBUS, Klimaanlage, Kabinenfederung
- i-Monitor 8", SR20 PRO Empfänger für RTK NTRIP
- EHR, Freisichtdach, Zusatzhubzylinder
- LS-Hydraulik 120 l/min, 4 dw Steuergeräte
- Bereifung 540/65 R24 & 600/65 R38
- Frontkraftheber, Frontzapfwelle, Druckluftanlage

inkl.
19% MwSt. ab
109.480,-
ANGEBOTS-
PREIS*



DEUTZ-FAHR 5105DV TTV VORFÜHRSCHELPPER*

- ca. 140 Betriebsstunden
- 4-Zylinder FARMotion Motor, 78 kW / 106 PS
- stufenloses Getriebe, Active Drive
- Zapfwelle 540/540E/1000
- 4 Steuergeräte vorne, 5 hinten
- EHR, LED Arbeitsscheinwerfer
- Kat 4 Kabine, Luftsitz, Klimaanlage
- Bereifung 240/70 R16 & 380/70 R20
- Comfort Steering, hydr. Hubstrebe

inkl.
19% MwSt. ab
104.720,-
ANGEBOTS-
PREIS*



DEUTZ-FAHR 6210 TTV VORFÜHRSCHELPPER*

- ca. 220 Betriebsstunden
- 6-Zylinder Deutz TCD 6.1 Motor Stage V, 158 kW / 216 PS
- stufenloses Getriebe, gebremste und gefederte Vorderachse
- Zapfwelle 540E/1000/1000E
- LED Arbeitsscheinwerfer
- Klimaautomatik, pneum. Kabinenfederung, i-Monitor 12"
- ISOBUS, Agrosky Vorbereitung
- LS-Hydraulik 160 l/min, 7 Steuergeräte
- Bereifung 540/65 R30 & 650/65 R42 Michelin
- Frontkraftheber mit Comfortpaket, Druckluftanlage
- hydr. Oberlenker, K80 Kupplung

inkl.
19% MwSt. ab
186.830,-
ANGEBOTS-
PREIS*



DEUTZ-FAHR 6170 POWER SHIFT VORFÜHRSCHELPPER*

- ca. 160 Betriebsstunden
- 6-Zylinder Deutz TCD 6.1 Motor Stage V, 126 kW / 171 PS
- PowerShift Getriebe 30V/15R, 5 Gänge, 6 Lastschaltstufen
- Zapfwelle 540/540E/1000/1000E
- Klimaanlage, pneum. Kabinenfederung
- gefederte Vorderachse
- LS-Hydraulik 120 l/min, Comfortpaket
- 2 elektr. und 2 mechan. Steuergeräte
- Bereifung 540/65 R28 & 650/65 R38
- Frontkraftheber, Zusatzhubzylinder, Druckluftanlage

inkl.
19% MwSt. ab
125.545,-
ANGEBOTS-
PREIS*



DEUTZ-FAHR 6230 TTV MIETSCHLEPPER*

- ca. 320 Betriebsstunden
- 6-Zylinder Deutz TCD 6.1 Motor Stage V, 169 kW / 230 PS
- stufenloses Getriebe, gebremste und gefederte Vorderachse
- Zapfwelle 540E/1000/1000E
- LED-Arbeitsscheinwerfer
- Klimaautomatik, pneum. Kabinenfederung, i-Monitor 12"
- ISOBUS, Agrosky Vorbereitung
- LS-Hydraulik 160 l/min, 7 Steuergeräte
- Bereifung 540/65 R30 & 650/65 R42 Michelin
- Frontkraftheber mit Comfortpaket, Druckluftanlage
- hydr. Oberlenker, K80 Kupplung

inkl.
19% MwSt. ab
175.525,-
SONDER-
PREIS*



Top gewartet und überprüft als preisgünstigere Alternative zu Neumaschinen!

DEUTZ-FAHR 5115 GS VORFÜHRSCHEPPER*

- ca. 120 Betriebsstunden
- 4-Zylinder FARMotion Motor Stage V, 85 kW/116 PS,
- Power Shuttle Getriebe 30V/30R
- 3 Lastschaltstufen
- EHR, Zusatzhubzylinder
- Zapfwelle 540/540E/1000/1000E
- 3 Steuergeräte, Frontkraftheber,
- Frontzapfwelle
- hydraulische ComfortParkbremse
- Luftsitz, Freisichtdach,
- Klimaanlage
- Druckluftanlage
- Bereifung 440/65 R28 & 540/65 R38

inkl. 19% MwSt. ab
82.467,-
 ANGEBOTS-
 PREIS*



DEUTZ-FAHR 3060*

- 4-Zylinder Perkins-Motor Stage V, 45 kW/60 PS
- manuelles Wendegetriebe 12V/12R
- Kabine mit Heizung und Lüftung
- Zapfwelle 540/540E
- Heckkraftheber Kat. 2
- 2 Steuergeräte
- Bereifung 280/70 R16 & 360/70 R24

inkl. 19% MwSt. ab
35.462,-
 ANGEBOTS-
 PREIS*



DEUTZ-FAHR 6165 TTV*

- 6-Zylinder Deutz TCD 6.1 Motor Stage V, 121 kW/164 PS
- stufenloses Getriebe, gefederte Vorderachse
- Zapfwelle 540/540E/1000, Motorbremse
- Klimaautomatik, pneum. Kabinenfederung, i-Monitor 12"
- ISOBUS, Agrosky Vorbereitung
- LED-Arbeitsscheinwerfer, Radio
- LS-Hydraulik 170 l/min, 6 Steuergeräte
- Bereifung 540/65 R28 & 650/65 R38
- Frontkraftheber, Frontzapfwelle, Druckluftanlage
- hydr. Oberlenker, K80 Kupplung

inkl. 19% MwSt. ab
158.151,-
 ANGEBOTS-
 PREIS*



DEUTZ-FAHR 5115 GS*

- 4-Zylinder FARMotion Stage V Motor, 85 kW/116 PS
- Power Shuttle Getriebe 30V/30R
- 3 Lastschaltstufen
- Zapfwelle 540/540E/1000/1000E
- Freisichtdach, Klimaanlage, Radio
- hydraulische Comfort-Parkbremse
- Außenbetätigung Kraftheber und Zapfwelle
- Zusatzhubzylinder
- 3 Steuergeräte
- Druckluftanlage
- Bereifung 480/65 R24 & 540/65 R34
- Stoll Frontlader FZ 39-31
- Profiline, ComfortDrive
- HydroFix, 3. Funktion

inkl. 19% MwSt. ab
86.394,-
 SONDER-
 PREIS*

Weitere Jubiläums-Traktoren mit kostenloser Frontladerschwinge unter:
www.Ritter-Maschinen.com
 Infos auch unter **0172/2782030**

DEUTZ-FAHR 5115 GS*

- 4-Zylinder FARMotion Stage V Motor, 85 kW/116 PS
- Power Shuttle Getriebe 30V/30R
- 3 Lastschaltstufen
- Zapfwelle 540/540E/1000/1000E
- Freisichtdach, Klimaanlage, Radio
- hydraulische Comfort-Parkbremse
- Außenbetätigung Kraftheber und Zapfwelle
- Zusatzhubzylinder
- 90 l Hydraulik, 3 Steuergeräte
- Druckluftanlage
- Bereifung 480/65 R24 & 540/65 R34
- Stoll Frontlader FZ 39-31
- Profiline, ComfortDrive
- HydroFix, 3. Funktion

inkl. 19% MwSt. ab
88.893,-
 SONDER-
 PREIS*



DEUTZ-FAHR 5115D TTV VORFÜHRSCHEPPER*

- ca. 50 Betriebsstunden
- 4-Zylinder FARMotion Stage V Motor, 85 kW/116 PS
- stufenloses Getriebe
- Zapfwelle 540/540E/1000
- Luftsitz, Klimaanlage, Radio
- Comfort Steering
- 84 l Hydraulik, 4 elektr. Steuergeräte
- Frontzapfwelle, Frontkraftheber
- Bereifung 405/70 R20 & 480/70 R30
- Stoll Fontlader Solid 38-20P
- Hydrofix, ComfortDrive, 3. Funktion

inkl. 19% MwSt. ab
105.315,-
 SONDER-
 PREIS*



Schwarzwaldinnovation mit Tradition

RITTER FORSTTECHNIK

100 % MADE IM SCHWARZWALD

RITTER FRONTLADERGREIFER RGL3/1100

- leichte Ausführung für Traktoren bis 60 PS
- starres Greifergestell
- Rotator 3.000 kg Flanschverbindung
- Greifer 1.100 mm Öffnungsweite
- 2 Anschlußschläuche
- Anschlußkabel mit 3pol Stecker

inkl.
19% Mwst. ab
4.300,-
ANGEBOTS-
PREIS*



RITTER FRONTLADERGREIFER RG45/1300

- schwere Ausführung für Traktoren bis 90 PS
- starres Greifergestell
- Rotator 4.500 kg Flanschverbindung
- Greifer 1.300 mm Öffnungsweite
- 2 Anschlußschläuche
- Anschlußkabel mit 3pol Stecker

inkl.
19% Mwst. ab
5.300,-
ANGEBOTS-
PREIS*



RITTER FRONTLADERGREIFER RGS45/1500

- schwere Ausführung für Traktoren bis 120 PS
- schwenkbare Greifergestell
- Rotator 4.500 kg Flanschverbindung
- Greifer 1.500 mm Öffnungsweite
- 2 Anschlußschläuche
- Anschlußkabel mit 3pol Stecker

inkl.
19% Mwst. ab
6.800,-
ANGEBOTS-
PREIS*



RITTER D60 DREIPUNKT-ANBAUSEILWINDE

- Zugkraft max. 60 kN/6 to
- Duplex Direktantrieb
- geeignet für Traktoren von 50–80 PS
- Rückeschild 1,80 m
- Staukästen mit Deckel
- Motorsägenhalter
- Seilwurf/Seileinlaufbremse
- 80 m Hochleistungsdrahtseil 10 mm
- Gelenkwelle
- HBC Funkfernsteuerung FST 510 Patrol T

inkl.
19% Mwst. ab
15.400,-
ANGEBOTS-
PREIS*



RITTER S27E DREIPUNKT-ANBAUSEILWINDE

- Zugkraft max. 70 kN/7 to
- Antrieb über Schneckenradgetriebe
- geeignet für Traktoren von 60–100 PS
- Rückeschild 2,00 m
- Staukästen mit Deckel
- Motorsägenhalter
- Seilwurf/Seileinlaufbremse
- 80 m Hochleistungsdrahtseil 11 mm
- Gelenkwelle
- HBC Funkfernsteuerung FST 510 Patrol T

inkl.
19% Mwst. ab
24.500,-
ANGEBOTS-
PREIS*



RITTER S60EK DREIPUNKT-ANBAUSEILWINDE KONSTANTZUGWINDE

- Zugkraft max. 60 kN/6 to auf allen Seillagen
- Antrieb über Schneckenradgetriebe
- geeignet für Traktoren von 80–120 PS
- Rückeschild 2,00 m
- Staukästen mit Deckel
- Motorsägenhalter
- Seilwurf/Seileinlaufbremse
- 100 m Hochleistungsdrahtseil 10 mm
- Gelenkwelle
- HBC Funkfernsteuerung FST 510 Patrol T

inkl.
19% Mwst. ab
30.300,-
ANGEBOTS-
PREIS*



STARKE MARKEN FÜR DEN FORST

Gründerhaus



*1. Ladengeschäft
an der
Wallfahrtskirche*

POSCH HYDROCOMBI 18 MIT SEILWINDE*

- Zapfwellenantrieb
- Spalkkraft 18 t mit AUTOSPEED
- FIXOMATIC System
- Zylinderhub 100 cm
- max. Scheitlänge 110 cm
- Seilwinde 500 handbetätigt
- 20 m Seil, Zugkraft 500 kg



inkl.
19% MwSt. ab
7.880,-
ANGEBOTS-
PREIS*

POSCH HYDROCOMBI 16*

- Zapfwellen- und E-Antrieb
- Spalkkraft 16 t mit AUTOSPEED
- FIXOMATIC System
- Zylinderhub 100 cm
- max. Scheitlänge 110 cm



inkl.
19% MwSt. ab
7.530,-
ANGEBOTS-
PREIS*

WIPPSÄGE MIT FÖRDERBAND*

- Zapfwellenantrieb
- Förderband 4 m, man. Neigungsverstellung
- Antrieb über Eigenversorgung
- Auswurfhöhe 170–290 cm
- Scheitlängen 24–52 cm einstellbar
- WIDIA Sägeblatt 84 Zähne



inkl.
19% MwSt. ab
8.750,-
ANGEBOTS-
PREIS*

OMEF BIG INCH 200 BAUMSCHERE*

- mit EasyTilt Aufhängung
- mit Funkumschaltung
- für Nassschnitt bis 200 mm
- für Trägermaschine 2,5–8 t
- Schnittdurchmesser 50mm–200mm



inkl.
19% MwSt. ab
12.733,-
ANGEBOTS-
PREIS*

HOCHLEISTUNGS-DRAHTSEILE, 100M 20% JUBILÄUMS-RABATT*

- 10mm, für 6t Winde, statt 560,- Aktionspreis 448,-
- 11mm, für 7t Winde, statt 650,- Aktionspreis 520,-
- 12mm, für 8t Winde, statt 730,- Aktionspreis 584,-



**ALLE SOFORT VERFÜGBAR!
DAMIT DIE HEUERTE RUND LÄUFT!**

Für Sie aus Frühbezug am Lager: PÖTTINGER ANBAUGERÄTE

PÖTTINGER NOVADISC 262 / 302*

- Arbeitsbreite 2,62 m / 3,04 m
- 6 Mähscheiben / 7 Mähscheiben



PÖTTINGER NOVACAT 301 CLASSIC*

- Arbeitsbreite 3,04 m
- 2 Schwadscheiben



PÖTTINGER NOVACAT F3100 ALPIN*

- Arbeitsbreite 3,04 m
- Antriebsdrehzahl 1000 U/min
- Drehrichtung Mähscheiben zur Mitte

PÖTTINGER SERVO 25*

- 3-scharig Vollblech 46Wc Durastar
- Körperabstand 95 cm, Vorschäler V2
- Doppeltastrad Luftbereift
- Scheibensech 500 gezahnt

inkl.
19% Mwst. ab
15.351,-
SONDER-
PREIS*



PÖTTINGER HIT 4.47*

- DIN Arbeitsbreite 4,40 m
- mechanische Grenzstreueinrichtung
- Dämpfungstreben

inkl.
19% Mwst. ab
8.568,-
SONDER-
PREIS*



PÖTTINGER HIT 6.61*

- DIN Arbeitsbreite 5,75 m
- mech. Grenzstreu
- Tastrad
- Liftmatic



PÖTTINGER HIT 8.81*

- DIN Arbeitsbreite 7,70 m
- hydr. Grenzstreu
- Tastrad
- Hydrolift

Bitte
**PREIS
ANFRAGE**
direkt an
uns



PÖTTINGER TOP 342*

- Arbeitsbreite 3,40 m
- Tandemachse, Tastrad
- Dämpfungstreben, Beleuchtung

PÖTTINGER TOP 382*

- Arbeitsbreite 3,80 m
- Tandemachse, Tastrad
- Dämpfungstreben, Beleuchtung

Bewährt und zuverlässig:

VICON + DEUTZ-FAHR GRÜNLANDTECHNIK

VICON EXTRA 122*

- Arbeitsbreite 2,16 m
- 6 Mähscheiben mit 3 Klingen
- Gewicht 430 kg

inkl. 19% MwSt. ab
7.556,-
ANGEBOTS-
PREIS*



VICON EXTRA 228*

- Arbeitsbreite 2,84 m
- 8 Mähscheiben mit 3 Klingen
- Schwadscheibe rechts
- Gewicht 609 kg

inkl. 19% MwSt. ab
9.460,-
ANGEBOTS-
PREIS*

VICON EXTRA 124*

- Arbeitsbreite 2,42 m
- 6 Mähscheiben mit 3 Klingen
- Gewicht 450 kg

inkl. 19% MwSt. ab
7.675,-
SONDER-
PREIS*

VICON ANDEX 353*

- Arbeitsbreite 3,50 m
- 10 Zinkenarme mit 4 Zinken
- Gewicht 420 kg



inkl. 19% MwSt. ab
6.735,-
ANGEBOTS-
PREIS*

VICON ANDEX 394*

- Arbeitsbreite 3,90 m
- 11 Zinkenarme mit 4 Zinken
- Gewicht 460 kg



inkl. 19% MwSt. ab
7.914,-
ANGEBOTS-
PREIS*

VICON FANEX 604*

- Arbeitsbreite 6,05 m
- mech. Grenzstreueinrichtung
- Schwingungsdämpfer



inkl. 19% MwSt. ab
11.662,-
ANGEBOTS-
PREIS*

VICON ANDEX 724*

- Arbeitsbreite 6,20–7,20 m
- Schwadbreite 1,20–1,90 m
- Einzelaushub, Federstet
- Gewicht 1.600 kg



inkl. 19% MwSt. ab
22.967,-
ANGEBOTS-
PREIS*

DEUTZ-FAHR DRUMMASTER 432F*

- starrer Anbaubock über Gerätedreieck
- Arbeitsbreite 3,10 m
- 4 Mähtrommeln, 12 Klingen
- Entlastungsfedern, 2 Schwadscheiben

inkl. 19% MwSt. ab
11.800,-
SONDER-
PREIS*



DEUTZ-FAHR KM 4.27 FS STARR*

- starrer Anbaubock über Gerätedreieck
- Arbeitsbreite 2,65 m
- 4 Mähtrommeln, 12 Klingen
- Entlastungsfedern, 2 Schwadscheiben

inkl. 19% MwSt. ab
12.852,-
ANGEBOTS-
PREIS*



DEUTZ-FAHR DRUMMASTER 730F*

- starrer Anbaubock über Gerätedreieck
- Arbeitsbreite 3,04 m
- 4 Mähtrommeln, 12 Klingen
- Entlastungsfedern, 2 Schwadscheiben

inkl. 19% MwSt. ab
13.209,-
ANGEBOTS-
PREIS*



Weitere Maschinen für Sie am Lager!

AUCH UNTER WWW.RITTER-MASCHINEN.COM

DEUTZ-FAHR FIXMASTER 230 OC14

- Festkammer mit 14 Presswalzen
- Pick-Up 2,30 m
- Integralrotor
- Opticut Schneidwerk 14 Messer
- Netzbindung, AT10 Terminal
- Bereifung 480/45x17

inkl.
19% MwSt. ab
43.435,-
ANGEBOTS-
PREIS*



DEUTZ-FAHR VARIMASTER 766 OC14

- variable Kammer mit 5 Riemen
- Pick-Up 2,30 m
- Integralrotor, 2. Riementrieb
- Opticut Schneidwerk 14 Messer
- Netzbindung, VT30 ISO-Terminal
- Bereifung 500/45x22.5
- Druckluftbremse

inkl.
19% MwSt. ab
58.905,-
ANGEBOTS-
PREIS*



Weitere AS-Mäher in
vielen Varianten am Lager!



inkl.
19% MwSt. ab
4.272,-
ANGEBOTS-
PREIS*

AS 63 2T HOCHGRAS MULCHMÄHER*

- 2-Takt Motor 6 PS
- Kreuzmessersystem
- 61 cm Schnittbreite
- stufenloser Hinterradantrieb mit Bremse
- stufenlose Schnitthöhenverstellung



inkl.
19% MwSt. ab
5.665,-
ANGEBOTS-
PREIS*

AS 65 4T HOCHGRAS MULCHMÄHER*

- 4-Takt Motor B&S 10,3 PS
- Kreuzmessersystem
- 65 cm Schnittbreite
- Hinterradantrieb mit 5-Gang Getriebe
- 1 Rückwärtsgang
- stufenlose Schnitthöhenverstellung



inkl.
19% MwSt. ab
2.797,-
ANGEBOTS-
PREIS*

AS 26 2T ES HOCHGRASMÄHER*

- 2-Takt Motor 6 PS
- direkter Messerantrieb
- 63 cm Schnittbreite
- Hinterradantrieb mit Kunststoffrädern
- Schnitthöhenverstellung

MÜTHING MULCHGERÄTE FÜR DIE LANDWIRTSCHAFT

MÜTHING MU-H/S 180 VARIO*

- Arbeitsbreite 1,80 m
- Verschiebbereich 1,55 m
- M-Hammerschlegel
- Verschleißeinlage
- Hardox Verschleißkufen

inkl.
19% MwSt. ab
10.948,-
ANGEBOTS-
PREIS*



MÜTHING MU-M 280 VARIO*

- Arbeitsbreite 2,80 m, 1000 U/min
- Front-Heck Anbaubock
- Federentlastungspaket
- hydr. Seitenverschiebung
- Verschleißeinlage

inkl.
19% MwSt. ab
13.983,-
ANGEBOTS-
PREIS*



MÜTHING MU-E 160 VARIO*

- Arbeitsbreite 1,60 m
- 540 U/min Reform Metrac
- M-Hartmetall Schälmesser
- hydr. Seitenverschiebung
- Verschleißeinlage

inkl.
19% MwSt. ab
5.355,-
ANGEBOTS-
PREIS*



*Alle Maschinen ab Lager verfügbar solange der Vorrat reicht. Zwischenverkauf vorbehalten. Bilder können Sonderausstattungen enthalten. Angaben über techn. Daten und Gewichte sind annähernd und unverbindlich.

Bereit für den Einsatz bei Ihnen: **STARKE MARKEN FÜR DEN PROFI!**

BRIELMAIER TYP 29EFI MOTORMÄHER

- Grundgerät mit stufenlosem Antrieb
- 4-Takt Benzinmotor 19,9 kW / 26,5 PS
- verstellbarer Lenkholm
- Unterbodenschutz
- hydraulischer Geräteantrieb
- Stachelwalzen FlexiSpike 5-reihig
- Mähwerk 2,35 m



inkl.
19% MwSt. ab
40.900,-
ANGEBOTS-
PREIS*

Viele weitere Anbaugeräte am Lager!
Infos unter 0172/2782030

ENDRESS ZAPFWELLENGENERATOREN, FÜR IHRE VERSORGUNGSSICHERHEIT!

ENDRESS EZG 40/4 ZAPFWELLENGENERATOR*

- 3-Punkt Anhängung Kat. 2
- 40 kVA / 32 kW Dauerleistung
- Feld- und Einspeisebetrieb
- 400 / 230 V Nennspannung
- 3 x 230 V / 16 A, 1 x CEE 400 V / 16A, 1 x CEE 400 V / 32A
- 1 x CEE 400 V / 63 A, 1 x CEE 400 V / 63A, 1 h

inkl.
19% MwSt. ab
7.556,-
ANGEBOTS-
PREIS*



ENDRESS EZG 25/2 ZAPFWELLENGENERATOR*

- 3-Punkt Anhängung Kat. 2
- 22 kVA / 17,6 kW Dauerleistung
- Feld- und Einspeisebetrieb
- 400/230 V Nennspannung
- 3 x 230V / 16 A, 1 x CEE 400 V / 16A, 1 x CEE 400 V / 32 A
- 1 x CEE 5-polig 400 V / 32 A, 1 h

inkl.
19% MwSt. ab
5.593,-
ANGEBOTS-
PREIS*

BEI UNS ERHÄLTlich: SCHÄFFER HOF- UND TELESKOPLADER*



SCHÄFFER 3650 T*

- 3-Zylinder Motor 42 kW / 58 PS
- Kabine mit Beleuchtungsanlage
- 20 km/h, 2 Fahrstufen lastschaltbar
- hydrostatischer Allradantrieb mit automotiver Steuerung
- Selbstsperrdifferential in beiden Achsen
- Zusatzsteuergerät elektrisch
- EURO-Aufnahme hydraulisch
- Bereifung 15,0/55-17 AS, Breite 1.510 mm
- Höhe 2.210 mm
- Hubkraft 1.950 kg, Hubhöhe 3.850 mm
- Gewicht 2.100 kg

inkl.
19% MwSt. ab
69.972,-
ANGEBOTS-
PREIS*

Viele weitere Maschinen auf unserer
HAUSAUSSTELLUNG AM SO. 17.03.24

DAS GROSSE RITTER SORTIMENT

VORAN RÄTSMÜHLE RM 1,5*

- Edelstahlausführung
- Motor 1,5 kW
- Mahlleistung 650 kg/h
- Schneidsieb 9 mm
- Rundlochsieb 16 mm

inkl.
19% MwSt. ab
1.890,-
ANGEBOTS-
PREIS*



VORAN RÄTSMÜHLE RM 2.2*

- Edelstahlausführung
- Motor 2,2 kW
- Mahlleistung 1.000 kg/h
- Schneidsieb 9 mm
- Rundlochsieb 16 mm

inkl.
19% MwSt. ab
2.620,-
ANGEBOTS-
PREIS*



VORAN RÄTSMÜHLE RM 5.5*

- Edelstahlausführung
- Motor 5,5 kW
- Mahlleistung 4.200 kg/h
- Schneidsieb 9 mm
- Schnellverschluss Kippgosse

inkl.
19% MwSt. ab
3.980
ANGEBOTS-
PREIS*



VORAN MUSER*

- Motor 4 kW
- Stahlausführung lackiert
- fahrbar

inkl.
19% MwSt. ab
2.450,-
ANGEBOTS-
PREIS*



ALÖ UNIGRIP 130 BALLENGANGE*

- Ballengröße 90–130 cm
- Gewicht 200 kg

inkl.
19% MwSt. ab
1.606,-
ANGEBOTS-
PREIS*



ALÖ PALETTENGABEL*

- 2.500 kg Tragkraft
- 1.220 mm Gabellänge
- 1.400 mm Rahmenbreite

inkl.
19% MwSt. ab
1.053,-
ANGEBOTS-
PREIS*



STOLL PALETTENGABEL*

- 1.000 kg Tragkraft
- 1.000 mm Gabellänge
- 1.200 mm Rahmenbreite

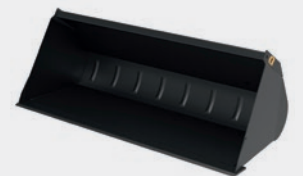
inkl.
19% MwSt. ab
850,-
ANGEBOTS-
PREIS*



ALÖ GM UNIVERSALSCHAUFEL*

- konische Bauweise
- geschweißte Schürfleiste
- verschiedene Größen (Breite, Volumen gehäuft, Gewicht)

Typ	Angaben	Preis
GM140	137 cm, 0,54 m³, 146 kg	785 €
GM165	162 cm, 0,65 m³, 165 kg	946 €
GM190	187 cm, 0,72 m³, 205 kg	1.071 €
GM215	212 cm, 0,82 m³, 251 kg	1.285 €
GM245	242 cm, 0,95 m³, 293 kg	1.511 €



RITTER JOB-BÖRSE

Aktuell bieten wir
Stellen (m/w/d) für:

- Kaufmann
- Vertriebsmitarbeiter
- Mechaniker / Mechatroniker
- Schlosser / Schweißer

Unsere Stellenangebote finden Sie immer
unter: karriere-ritter-maschinen.com



RITTER REPARATUR-SERVICE UND KUNDENDIENST | TEL.: 07835 / 638720

- Melktechnik-Service, Klimageräteservice
- Zapfwellen-Leistungsprüfung von Traktoren
- regelmäßige TÜV Prüfungen
- Schärfdienst und Reifenservice
- Anfertigen sämtl. Hydraulikschläuche
- jährliche Feldspritzen-Kontrollen
- Gartengeräte-Inspektionswochen
- Heukranprüfungen

